

FEEL*care* – DIE BETRIEBLICHE PFLEGELÖSUNG

Weil zwischen Pflege  
und Beruf kein „oder“  
gehört.

DKM | Dortmund | 27. Oktober 2022



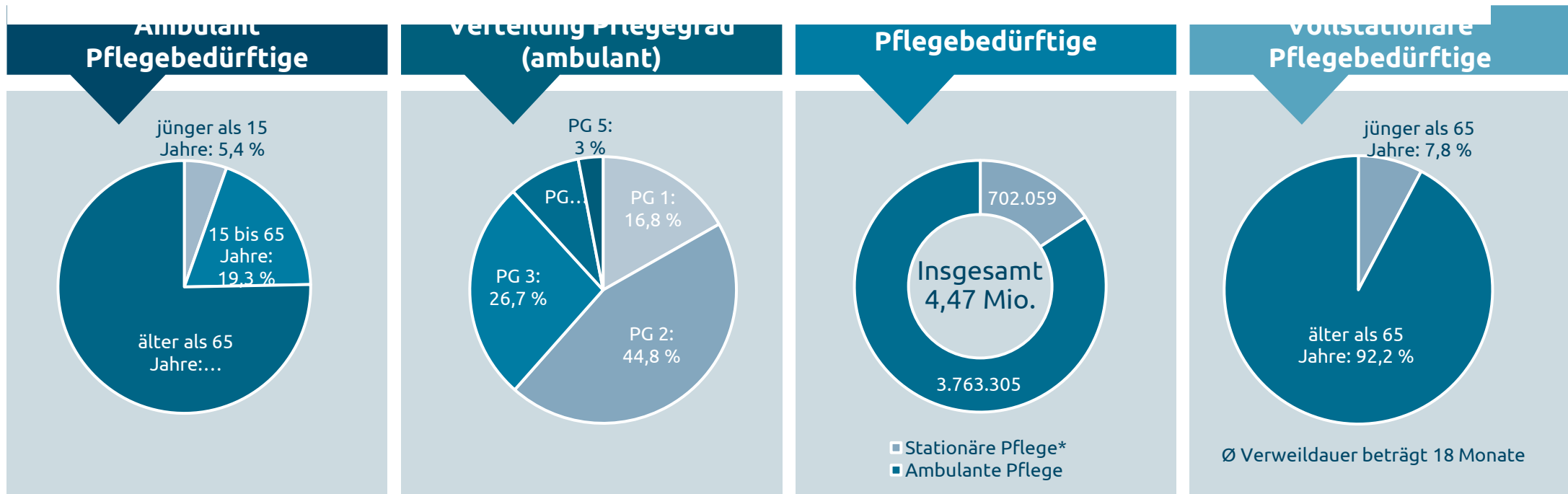
# Pflegebedürftige Menschen (SPV) in Deutschland (2021)

In 84 % der Fälle findet die

**48,9 %** der Pflegebedürftigen

Alter	Pflegewahrscheinlichkeit in %
Unter 60 Jahre	1,7

## Wie viele pflegebedürftige Menschen haben in 2021 eine Leistung aus der gesetzlichen Pflegeversicherung erhalten ?



\*Ohne Leistungsempfänger in Einrichtungen der Eingliederungshilfe (141.126)

Quelle: [Statistisches Bundesamt, Pflegestatistik 2019, Deutschlandergebnisse;](#)

[Bundesministerium für Gesundheit, Zahlen und Fakten zur Pflegeversicherung Stand 31.12.2021](#) (Zugriff 24.10.2022)



# FEELcare: Relevante Wirkungsfelder



Mit **FEELcare** möchten wir ein weites Begriffsverständnis von Pflege zugrunde legen. Neben der klassischen medizinischen und (körperbezogenen) pflegerischen Unterstützung, berücksichtigen wir mit FEELcare auch Aspekte der emotionalen und der sozialen Zuwendung und Teilhabe sowie der hauswirtschaftlichen und organisatorischen Unterstützung.



# FEELcare: Leistungsdetails im Überblick

## Beratung

Auf jede Frage haben wir eine Antwort – von der Pflegeberatung bis zur Unterstützung bei Anträgen, Formularen oder Bescheinigungen.

## Betreuung

Wir benennen und vermitteln Pflege-Einrichtungen und -Dienste, 24-Stunden-Pflegehilfen oder Haushaltshilfen und vieles mehr.



## Organisation

Die richtige Organisation ist das A und O. Wir organisieren z. B. Fahrdienste, Begleitungen zu Ärzten und Behörden, Hospizplätze oder soziale Betreuung.

## Finanzielle Unterstützung

Mit einem Pflegebudget, aus dem zahlreiche Pflegeleistungen finanziert werden können. Oder durch eine Einmalzahlung.

In Zusammenarbeit mit:



**Malteser**

*...weil Nähe zählt.*



# FEELcare im Überblick

## Wir beraten

- 24h Service-Hotline
- Persönlicher Ansprechpartner
- Pflegeberatung
- Demenzberatung
- Beschaffungen von Bescheinigungen
- Formulare werden zur Verfügung gestellt

## Wir organisieren aktiv

- Soziale Betreuung
- Hausnotrufsystem
- Grundpflege per ambulantem Pflegedienst
- Wohnungsreinigung, Reinigung der Wäsche, Einkäufe
- Persönliche Begleitung bei Arzt- oder Behördengängen
- Psychosoziale Beratung
- Hospizplätze
- Fahrdienste zu Ärzten, ins Krankenhaus, zur Krankengymnastik oder Therapie
- Zusätzliche Leistung durch den Malteser Hilfsdienst: Tierbetreuung und Unterbringung

In Zusammenarbeit mit:



**Malteser**

*...weil Nähe zählt.*



## Wir betreuen Sie persönlich

- Individuelles und persönliches **Pflege-Case-Management**
- Pflege-Einrichtungen
- Hilfs- und Pflegedienste
- Personen zur Erledigung von Besorgungen, Einkäufe, Reinigung der Wäsche, Wohnungsreinigung
- Therapiezentren und betreutes Wohnen
- Beratungseinrichtungen und Psychologen
- Pflegeheimplatz innerhalb von 24 Stunden
- 24 h-Pflegehilfe
- Professionelle Pflegeschulung
- Anbieter für Pflegehilfsmittel

## Pflegebudget

- 50 % für 24 h-Pflegehilfe, die im Haushalt wohnt
- Grundpflege
- Kosten für Hausnotrufanlage
- 125 € monatlich für Besorgungen, Einkäufe, Wäscheservice, Wohnungsreinigung, soziale Betreuung für den nahen Angehörigen
- Pflege- und Pflegehilfsmittel
- Einmalige Psychosoziale Erstberatung
- Kurzzeit- und Verhinderungspflege, wenn der Mitarbeitende als Pflegeperson ausfällt
- Fahrdienst zu Ärzten, ins Krankenhaus, zur Krankengymnastik, Therapie und Behörden
- Persönliche Pflegeberatung beim nahen Angehörigen vor Ort
- Teilstationäre Leistungen der Tages-/Nachtpflege
- Transport zu einem Hospizplatz

**Einmalzahlung:**  
Finanzielle Soforthilfe  
bei Pflegefall des  
Mitarbeitenden selbst



# Wer zählt als nahe Angehöriger im Pflegebudget

- **Nahe Angehörige sind**

- die Eltern, Stiefeltern, Schwiegereltern
- Großeltern
- Ehepartner, Lebenspartner, Partner in eheähnlicher Gemeinschaft oder lebenspartnerschaftsähnlichen Gemeinschaft
- Leiblichen Kinder, Adoptiv- und Pflegekinder
- Leiblichen Kinder, Adoptiv- und Pflegekinder des Ehegatten oder Lebenspartners

- **Pflegeperson ist, wer**

- einen oder mehrere nahe Angehörige
- in häuslicher Umgebung, nicht erwerbsmäßig
- für wenigstens 10 Stunden wöchentlich,
- verteilt auf mind. 2 Tage  
pflegt.



# Das Wichtigste auf einen Blick

- ✓ Arbeitgeberfinanziert ab 10 Personen (objektive Gruppe)
- ✓ Einheitsbeitrag (uniage + unisex)
- ✓ Keine Gesundheitsprüfung
- ✓ Keine Ausschlüsse
- ✓ Keine Wartezeiten
- ✓ Einstieg in bereits laufende Pflegefälle des nahen Angehörigen
- ✓ Einmalleistung, nur sofern Eintritt nach Versicherungsbeginn
- ✓ GKV- und PKV-Versicherte
- ✓ Keine Weiterversicherung nach Ausscheiden



# Assistanceleistungen für alle Mitarbeitende

## Gesundheitstelefon

- Steht 24/7 zur Verfügung
- Medizinisch ausgebildetes Personal
- In über 20 Fremdsprachen
- Informationen rund um die Gesundheit: Diagnosen, Krankheitsbildern, Präventionsmaßnahmen und Behandlungsmöglichkeiten etc.

## Facharzt-Terminservice

- Telefonisch: Steht 24/7 zur Verfügung
- Kurzfristige Terminvereinbarung bei einem Facharzt
- In der Regel innerhalb weniger Tage möglich, abhängig von Wunschtermin, Fachrichtung und Entfernungsradius
- Lange Wartezeiten bis zur Beratung und Behandlung fallen weg

## Ärztliche Videosprechstunde

- Steht 24/7 zur Verfügung
- Leichter Zugang zu ärztlicher Beratung
- Wege- und Wartezeiten entfallen
- Ausstellen von Privatrezepten und Versand an Wunschapotheke

Laut aktueller Auswertung liegt die **durchschnittliche Zeitersparnis bei 89 Tagen!**  
Es werden vornehmlich MRT's, aber auch Orthopäden, Dermatologen etc. in Anspruch genommen.





## Entlastung für Seele und Geldbeutel

<b>Monatliches Pflegebudget</b> (gilt je pflegebedürftiger Angehöriger ab Pflegegrad 2)			
Budget	300 €	600 €	900 €
Beitrag	13,30 €	24,90 €	32,00 €

<b>Einmalleistung für den Mitarbeitenden selbst</b> (ab Pflegegrad 2); <b>Verdoppelung, wenn Pflegebedürftigkeit aufgrund Arbeitsunfall eingetreten ist</b>			
Budget	15.000 €	20.000 €	25.000 €
Beitrag (monatlich)	6,20 €	8,30 €	10,30 €

**Die Einmalleistung für Mitarbeitende kann auch separat abgeschlossen werden.**



## Mitarbeiterkarte

**Hallesche**  
**FEELcare**

Wir lassen Sie nicht alleine, wenn Sie sich um die Pflege eines nahen Angehörigen kümmern.

- ✓ Benennung und Vermittlung
- ✓ Beratung und Betreuung
- ✓ Organisation

**600 € PFLEGE BUDGET MONATLICH**  
Für die Pflege Ihres Angehörigen

**20.000 € EINMALZAHLUNG**  
sollten Sie selbst pflegebedürftig werden

### WIR SIND GERNE FÜR SIE DA

Malteser Hilfsdienst gGmbH  
0711 / 6603 3001  
MSC.Abrechnung@malteser.org

**Malteser**  
...weil Nähe zählt.



Ihre Vertragsnummer

Ausschließlich für Sie als Mitarbeitenden  
Facharzt-Service 0711 / 6603 - 2960  
Gesundheitstelefon 0711 / 6603 - 2964  
www.hallesche.de/videosprechstunde

[www.malteser.org/FEELcare](http://www.malteser.org/FEELcare)

Karte zu 100 % aus recyceltem Material

## Beratungsfilm



## Mitarbeiterbroschüre

Das Unterstützungsangebot von  
Muster GmbH  
Platzhalter

LOGO Muster-GmbH

**FEELcare** – die betriebliche  
Pflegerlösung für unsere Mitarbeitenden.

In Zusammenarbeit mit:  
**Hallesche** AUF Gruppe  
**Malteser** ...weil Nähe zählt.

**FEELcare**  
Unsere Pflegespezialisten sind für Sie da  
0711 6603 3001

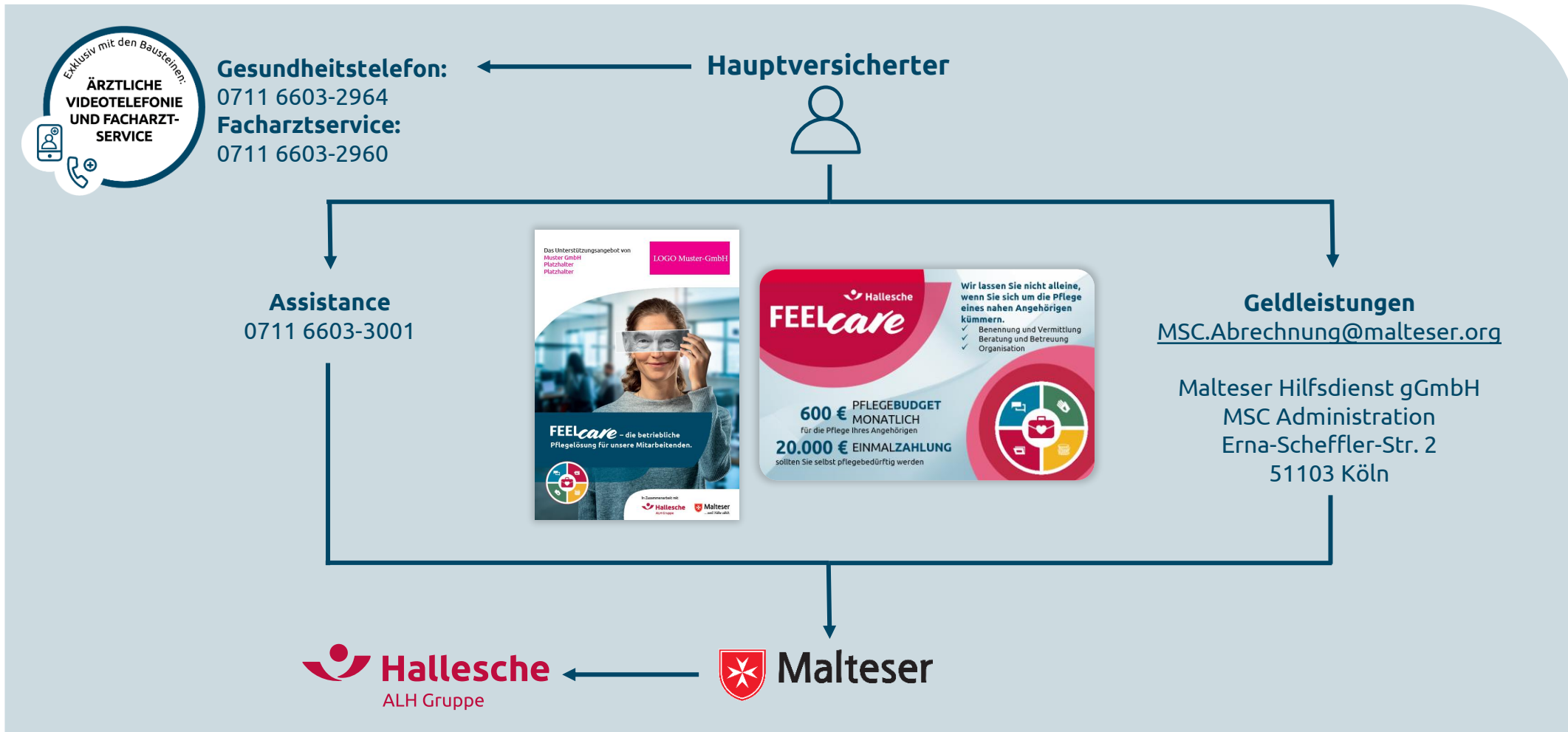
**Unterstützung vom Profi.**  
Die richtige Diagnostik ist das A und O. Die Fachkräfte kennen die einzelnen Schritte und können Sie dabei unterstützen.

**Entlastung für den Arbeitgeber.**  
Professionelle Pflegerinnen und Pfleger übernehmen die Verantwortung für die Pflege Ihres Angehörigen. Sie sind ausgebildet und erfahren. Sie sind auch für die rechtliche und finanzielle Begleitung Ihres Angehörigen zuständig.

**Entlastung für die Mitarbeiterinnen und Mitarbeiter.**  
Sie können sich auf Ihre Arbeit konzentrieren. Die Pflege Ihres Angehörigen wird von den Experten übernommen. Sie sind ausgebildet und erfahren. Sie sind auch für die rechtliche und finanzielle Begleitung Ihres Angehörigen zuständig.



# Ansprechpartner für den Mitarbeitenden



## FEELcare bereichert das Nachhaltigkeitsmanagement und die Berichterstattung von Arbeitgebern

Viele Unternehmen berichten über ihre Nachhaltigkeitsmaßnahmen. Dazu orientieren sie sich z. B. an den Kriterien des Deutschen Nachhaltigkeitskodex (DNK). Unternehmen können durch die Implementierung von FEELcare die Erreichung der Nachhaltigkeitsziele „Gesundheit & Wohlergehen (SDG 3)“ und „Geschlechtergleichstellung (SDG 5)“ in ihrem Nachhaltigkeitsbericht mit aufnehmen.

✓ **Damit trägt dieser innovative Pflgetarif zu den entsprechenden Nachhaltigkeitszielen bei, die auch bei den meisten Unternehmen wesentliche Handlungsfelder sind!**



**ZIELE FÜR  
NACHHALTIGE  
ENTWICKLUNG**



## audit berufundfamilie

Das audit berufundfamilie ist ein strategisches Management-instrument, das Unternehmen und Institutionen dazu nutzen, ihre Personalpolitik familien- und lebensphasenbewusst auszurichten.

Der Ablauf der Auditierung ist ein systematischer Prozess. Die wesentlichen Themen der Personalpolitik zur Vereinbarkeit von Beruf, Familie und Privatleben werden zusammengeführt. Das Vorgehen ist der Struktur und des Entwicklungsgrads Ihres Unternehmens bzw. Ihrer Institution entsprechend gestaltet.

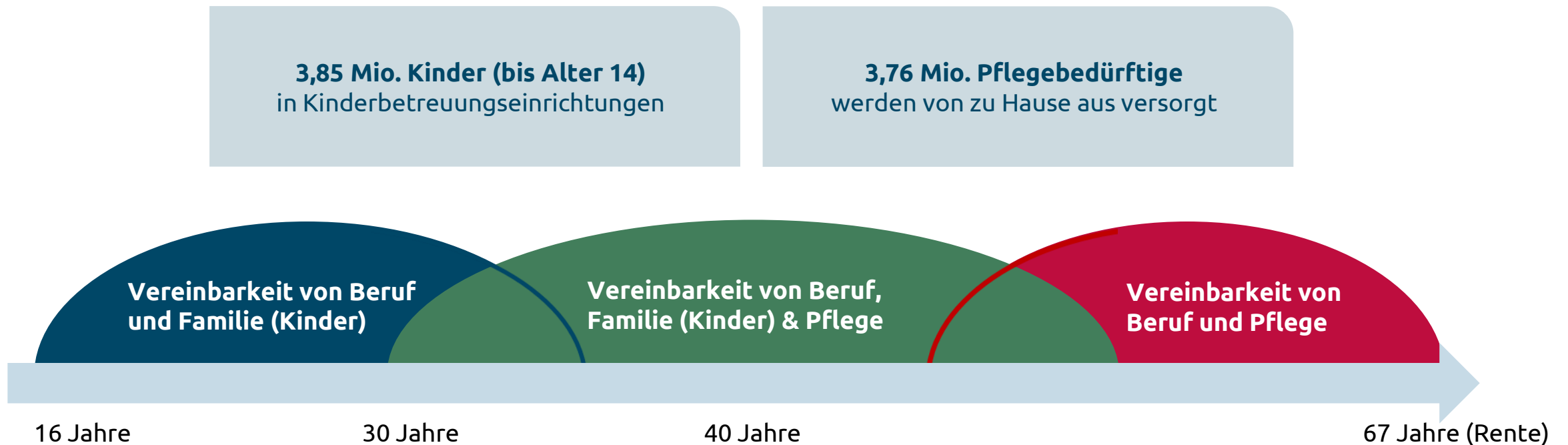


Qualitätssiegel für die nachhaltige Gestaltung einer strategischen familien- und lebensphasenbewusste Personalpolitik.

Zertifikatsträger	Zertifikat seit	letzte Erteilung
3con Management Consultants GmbH	2014	31.05.2020
Aareon AG	2008	31.05.2020
ABG Altenhilfe Beratungs GmbH	2022	15.03.2022
abrdn Investments Deutschland AG	2022	31.05.2022
Abrechnungszentrum Emmendingen	2017	10.12.2020
Active International GmbH	2021	31.05.2021
Airbus Defence and Space GmbH	2010	31.05.2020
Alfred Kärcher SE & Co. KG	2013	15.03.2020
ALH Gruppe - Alte Leipziger-Hallesche	2012	10.12.2021
alsterarbeit gGmbH	2018	30.09.2022
amedes Medizinische Dienstleistungen GmbH	2017	30.09.2020
AMEOS Klinikum Aschersleben-Staßfurt GmbH	2014	30.09.2020
AMEOS Klinikum Halberstadt	2005	15.03.2021
AMEOS Krankenhausgesellschaft Ostholstein mbH	2012	30.09.2021
AMF-Bruns GmbH & Co. KG	2013	31.05.2019
Anton Debatin GmbH	2018	31.05.2021
ARaymond Fluid Connection Germany GmbH	2022	30.09.2022
Asklepios Klinik Barmbek	2012	15.03.2022
Aspen Bad Oldesloe GmbH	2013	10.12.2019
Astro Motoren GmbH & Co. KG	2011	10.12.2020
Avacon	2007	15.03.2020



## Vereinbarkeit von Beruf, Familie und Pflege



Quelle: [DESTATIS](#) ; [Bundesministerium für Gesundheit, Zahlen und Fakten zur Pflegeversicherung \(Stand 31.12.2021\)](#). (Zugriff 24.10.2022)



# Warum gerade jetzt die Zeit für FEELcare ist

**Jeder 11.**

Beschäftigte übernimmt bereits neben seinem Beruf Verantwortung für eine pflegebedürftige Person.<sup>1</sup>

**45 %**

der Befragten wenden zwischen 5 und 25 Stunden pro Woche für die Pflege Tätigkeit auf.<sup>2</sup>

**71 %**

der Befragten berichten von zeitlichen Vereinbarkeitsproblemen zwischen Beruf, Familie und der Pflege von Angehörigen.<sup>3</sup>

**57 %**

der Befragten, die pflegebedürftige Angehörige pflegen, sind stark bis sehr stark körperlich belastet. Die gefühlsmäßige seelische Belastung lag bei 78%.<sup>4</sup>

**62 %**

der Beschäftigten erhoffen sich eine finanzielle Unterstützung durch den eigenen Arbeitgeber.<sup>5</sup>

**61 %**

der Erwerbstätigen würden ihre Arbeitszeit reduzieren, um einen pflegebedürftigen nahen Angehörigen ambulant zu versorgen.<sup>6</sup>

## Quellen:

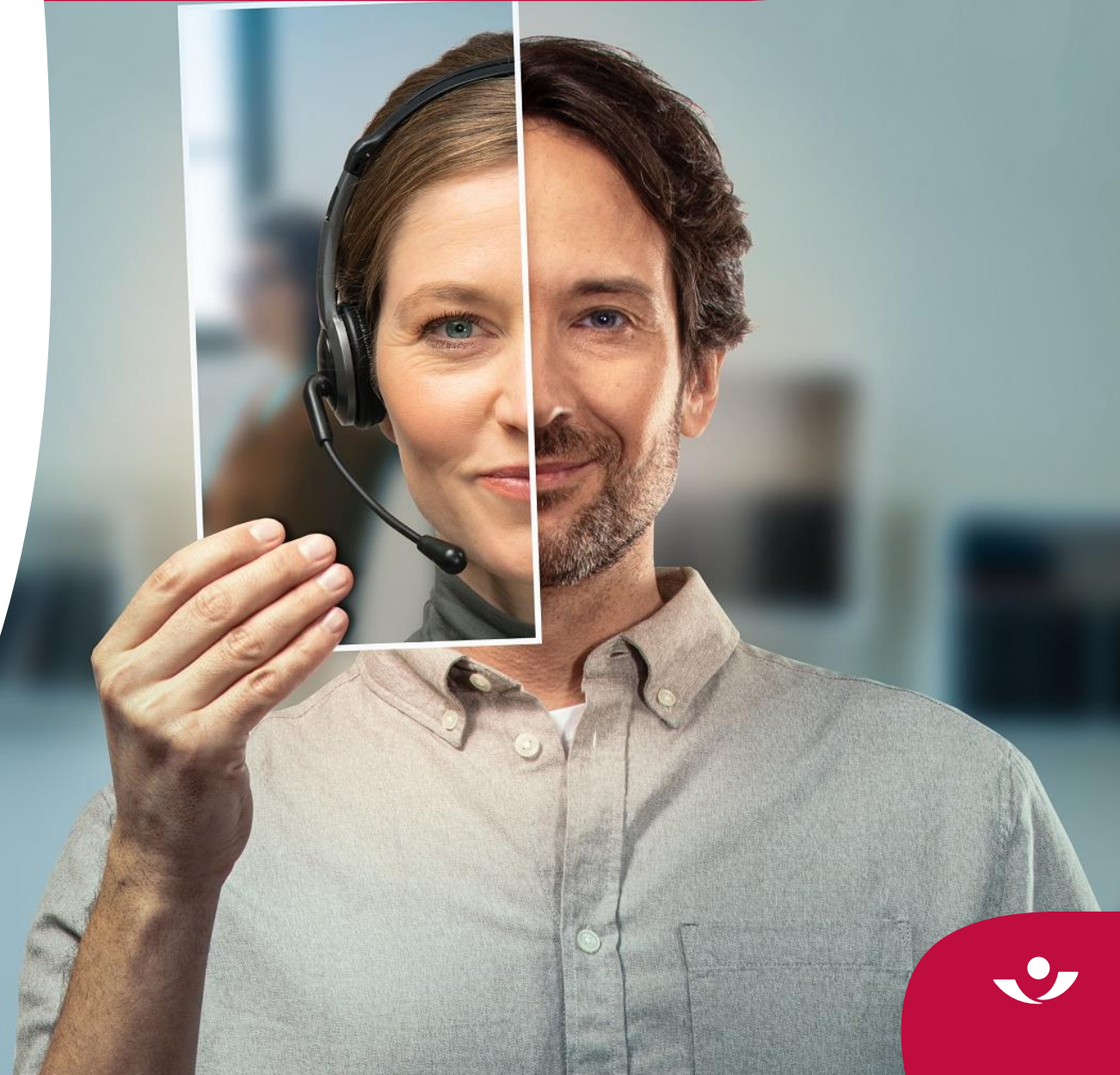
<sup>1,2,3,5</sup> DGB-Index Gute Arbeit Der Report 2017. Wie die Beschäftigten die Arbeitsbedingungen in Deutschland beurteilen, November 2017.

<sup>4</sup> FGW Telefonfeld GmbH: Versichertenbefragung der Kassenärztlichen Bundesvereinigung, 2018.

<sup>6</sup> TK-Meinungspuls Pflege, Techniker Krankenkasse, 2018.



**Denn: Die Vereinbarung von  
Pflege und Beruf steht jedem  
gut zu Gesicht.**







Besuchen Sie uns auf unserem  
Messestand: **Halle 3, Stand E04**

Wir freuen uns auf den  
Austausch mit Ihnen!

# Rechtliche Hinweise

Gerne überlassen wir Ihnen diese Präsentation zu Informationszwecken. Bitte beachten Sie aber, dass die darin enthaltenen Informationen allgemeiner Natur sind und eine Beratung im konkreten Einzelfall nicht ersetzen können.

Diese Unterlage haben wir nach bestem Wissen erstellt und die Inhalte sorgfältig erarbeitet. Gleichwohl kann man Fehler nie ganz ausschließen. Bitte haben Sie deshalb Verständnis dafür, dass wir keine Garantie und Haftung für die Aktualität, Richtigkeit und Vollständigkeit übernehmen. Infolgedessen haften wir nicht für direkte, indirekte, zufällige oder besondere Schäden, die Ihnen oder Dritten entstehen. Der Haftungsausschluss gilt nicht für vorsätzliches oder grob fahrlässiges Handeln oder bei Nichtvorhandensein zugesicherter Eigenschaften.

In die Zukunft gerichtete Aussagen sind naturgemäß mit Ungewissheiten verbunden. Deshalb können die tatsächlichen Ergebnisse von diesen abweichen. Eine Verpflichtung zur Aktualisierung von Zukunftsaussagen wird nicht übernommen.

Bei Kapitalanlage-Produkten gilt zusätzlich: Die Präsentation stellt keine Anlageberatung dar und sollte auch nicht als Grundlage für eine Anlageentscheidung dienen. Aus den gegebenenfalls dargestellten Wertentwicklungen der Vergangenheit können keine Rückschlüsse auf zukünftige Wertsteigerungen gezogen werden.

Unsere Marken und Logos sind international markenrechtlich geschützt. Es ist nicht gestattet, diese Marken und Logos ohne unsere vorherige schriftliche Zustimmung zu nutzen.

Inhalt, Darstellung und Struktur dieser Unterlage sind urheberrechtlich geschützt und eine Nutzung, Verwendung, Reproduktion oder Weitergabe an Dritte – ganz oder teilweise – ist nur mit unserer ausdrücklichen vorherigen schriftlichen Zustimmung zulässig. Alle Rechte sind vorbehalten.

© ALH Gruppe

